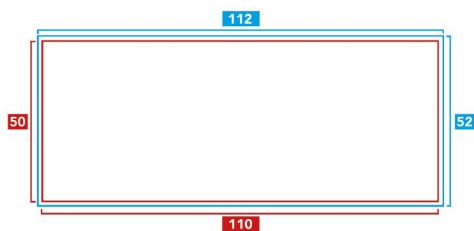


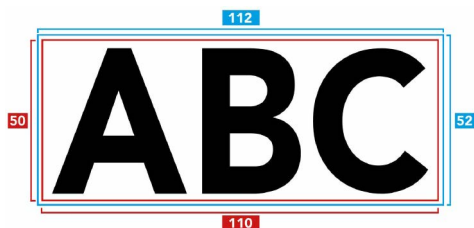
Het aanmaken van een montagetekening voor Freesletters

Een montagetekening helpt jou om de Freesletters nauwkeurig te monteren. Met behulp van een montagetekening en afstandhouders bepaal je de exacte boorpositie van de Freesletters.



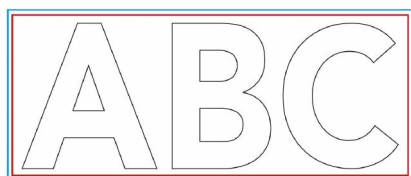
Stap 1

Gebruik jouw eerder gemaakte Freesletter bestand voor de montagetekening. Zorg ervoor dat er geen achtergrondkleuren zichtbaar zijn. Je hoeft de maten niet te wijzigen. Ook voor dit bestand hanteer je 1 cm afloop rondom. Op deze manier komt de montagetekening overeen met de bestelde Freesletters.



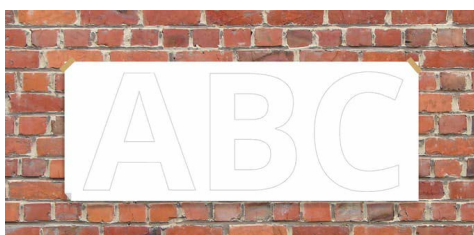
Stap 2

Een contour van de letters is goed bruikbaar voor de montagetekening. Gebruik hiervoor de kleur zwart, zodat de contour duidelijk wordt weergegeven.



Stap 3

Controleer of de maat van de montagetekening overeenkomt met de Freesletters. Dit is van belang om zo een juiste pasvorm te creëren. Laat jouw montagetekening printen op Posterpapier 150 gr./m².



Stap 4

Geef bij het bestellen van jouw order de maat in van jouw bestand zonder afloop. De Print en Sign upload houdt automatisch rekening met de aangegeven afloop in het bestand.

